

MCKESSON

Ankle Brace, Figure Eight

For use with MFR #'s 155-81-97042, 155-81-97043, 155-81-97045
155-81-97047, 155-81-97048.

BEFORE USING THE DEVICE, PLEASE READ THE FOLLOWING INSTRUCTIONS COMPLETELY AND CAREFULLY. CORRECT APPLICATION IS VITAL TO THE PROPER FUNCTIONING OF THE DEVICE.

INDICATIONS

Acute ankle sprains • Chronic ankle sprains • Prophylactic use
Ankle brace should be worn with an athletic sock.

DIRECTIONS FOR USE

1. Before application, loosen straps and laces. The ankle must be at a 90° angle when applying the support. While seated at the edge of a chair, place foot in ankle support. Make sure neoprene tongue of support is on the top of the foot area prior to lacing-up. Lace up the support like a shoe.
2. For application to the right foot, turn heel out slightly. For left foot, turn heel in slightly. Starting with strap "A," wrap over forefoot and then under the arch area of the foot. Secure with tension to pressure-sensitive closures. Trim strap "A" if necessary.
3. For right foot, rotate heel slightly inward. For left foot, rotate heel slightly outward. Apply strap "B" over forefoot and then under arch area of foot. Secure with tension to pressure-sensitive closure. Trim strap "B" if necessary.
4. Wrap circumferential strap around ankle over straps "A" and "B" to secure to itself. NOTE: Ankle support should be snug but not impair circulation.

CLEANING INSTRUCTIONS



Hand wash with mild soap in lukewarm water. Rinse thoroughly. AIR DRY.
NOTE: If not rinsed thoroughly, residual soap may cause skin irritation or deteriorate the material. Never wear the support over an open wound.

FOR SINGLE PATIENT USE ONLY.

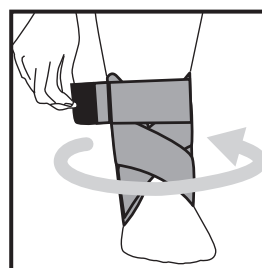
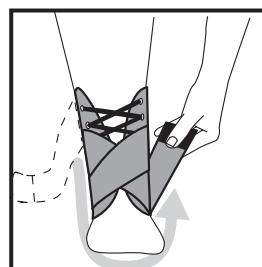
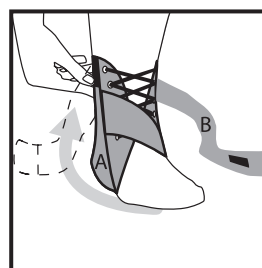
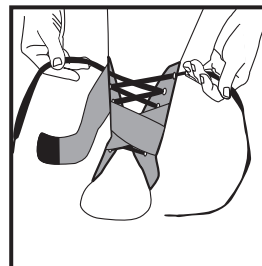
Not made with natural rubber latex.

Questions? Call 1-800-777-4908
Technical Support? Call 1-800-336-6569

Distributed by McKesson Medical-Surgical Inc.
Richmond, VA 23233
PVN A0520
PN 13-5500 Rev A
Made in China

Symbol Definitions	
Symbol	Definition
	Consult instructions for use
	Caution, consult accompanying documents

NOTICE: While every effort has been made in state-of-the-art techniques to obtain the maximum compatibility of function, strength, durability and comfort, this device is only one element in the overall treatment program administered by a medical professional. There is no guarantee that injury will be prevented through the use of this product.



MCKESSON

Tobillera, Figura Ocho

Para uso con MFR #'s 155-81-97042, 155-81-97043, 155-81-97045
155-81-97047, 155-81-97048.

ANTES DE UTILIZAR ESTE DISPOSITIVO, LEA POR FAVOR ESTAS INSTRUCCIONES COMPLETA Y DETENIDAMENTE. EL USO CORRECTO ES FUNDAMENTAL PARA EL FUNCIONAMIENTO APROPIADO DE ESTE DISPOSITIVO.

INDICACIONES

Esguinces de tobillo agudos • Esguinces de tobillo crónicos • Uso profiláctico

LAS INSTRUCCIONES DE USO

1. Antes de la colocación, afloje las correas y los cordones. El tobillo debe estar a un ángulo de 90° cuando se coloque el soporte. Siéntese en el borde de una silla y meta el pie en el soporte de tobillo. Antes de atar los cordones, compruebe que la lengüeta de neopreno del soporte quede en la parte superior del área del pie. Ate los cordones del soporte como si fuera un zapato.
2. Para la colocación en el pie derecho, gire el talón ligeramente hacia afuera. Para el pie izquierdo, gire el talón ligeramente hacia adentro. Empezando con la correa "A," pásela sobre el antepié y seguidamente bajo el arco del pie. Sujétela con tensión en los cierres sensibles a la presión. Recorte la correa "A," si es necesario.
3. Para el pie derecho, gire el talón ligeramente hacia adentro. Para el pie izquierdo, gire el talón ligeramente hacia afuera. Coloque la correa "B" sobre el antepié y seguidamente bajo el arco del pie. Sujétela con tensión en el cierre sensible a la presión. Recorte la correa "B," si es necesario.
4. Envuelva la correa circumferencial alrededor del tobillo sobre las correas "A" y "B" para sujetarla. Nota: el soporte de tobillo ha de quedar bien ajustado, pero sin impedir la circulación.



INSTRUCCIONES DE LIMPIEZA

Lave el producto a mano con jabón suave en agua tibia. Enjuáguelo bien. SÉQUELO AL AIRE LIBRE.
NOTA: si no se aclara bien, los restos de jabón pueden irritar la piel o deteriorar el material. No lleve nunca este soporte encima de una herida abierta.

PARA USO EN UN SOLO PACIENTE.

No está hecho con látex de caucho natural.

Distribuido por McKesson Medical-Surgical Inc.
Richmond, VA 23233
PVN A0520
PN 13-5500 Rev A
Hecho en China

Definiciones de Símbolos	
Símbolo	Definición
	Consulte las instrucciones de uso
	Precaución: consultar los documentos adjuntos

AVISO: Si bien se han hecho todos los esfuerzos posibles con las técnicas más modernas para obtener la compatibilidad máxima de la función, resistencia, durabilidad y comodidad, no existe garantía alguna de que se evitarán lesiones durante el empleo de este producto.